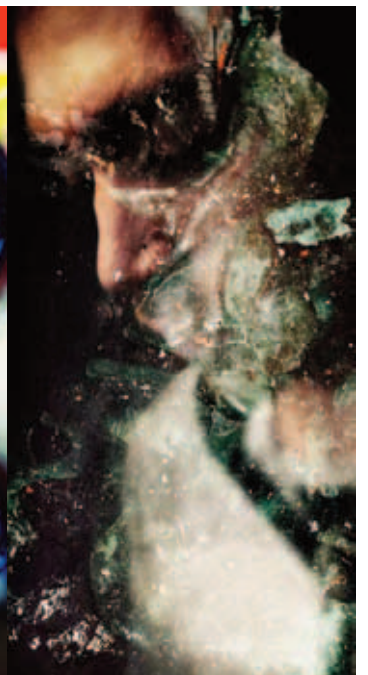
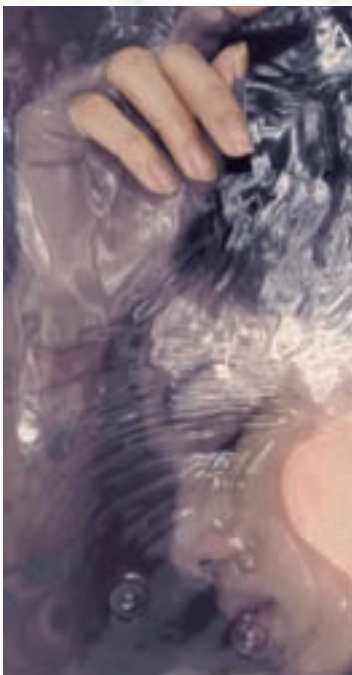




ROSSINI
Maison de Ventes aux Enchères

NeXT-Art-Emotion
Fonds de Dotation International Digital

SALLE DES VENTES ROSSINI
Samedi 22 novembre 2014 à 14 h 00



Calendrier des ventes

Octobre 2014

Vendredi 24 octobre Livres, Tableaux, Dessins, Objets d'Art et de Vitrine, Argenterie et Métal Argenté,

Jeudi 30 octobre Mannettes, Tableaux, Dessins, Objets d'Art et de Vitrine, Argenterie et Métal Argenté, Mobilier, Tapis

Novembre 2014

Jeudi 6 novembre Mannettes, Tableaux, Dessins, Objets d'Art et de Vitrine, Argenterie et Métal Argenté, Mobilier, Tapis

Jeudi 13 novembre Mannettes, Tableaux, Dessins, Affiches de Cinéma, Objets d'Art et de Vitrine, Argenterie et Métal Argenté, Mobilier, Tapis

Mardi 18 novembre Mannettes, Tableaux, Dessins, Objets d'Art et de Vitrine, Argenterie et Métal Argenté, Mobilier, Tapis

Samedi 22 novembre Art Contemporain

Mardi 25 novembre Mannettes, Tableaux, Dessins, Objets d'Art et de Vitrine, Argenterie et Métal Argenté, Mobilier, Tapis

Vendredi 28 novembre Tableaux Modernes et Sculptures (catalogue)

Décembre 2014

Mardi 2 décembre Bijoux, Montres, Argenterie, Objets de Vitrine (catalogue)

Vendredi 5 décembre Mannettes, Tableaux, Dessins, Objets d'Art et de Vitrine, Argenterie et Métal Argenté, Mobilier, Tapis

Mardi 16 décembre Mobilier-Objets d'Art (catalogue)

Vendredi 19 décembre Vente Cadeaux de Noël

Mise à jour le 6 octobre 2014, susceptible de modifications.

SALLE DES VENTES ROSSINI

7, rue Rossini - 75009 Paris



VENTES AUX ENCHÈRES, EXPERTISES ET CONSEIL EN PATRIMOINE MOBILIER

ESTIMATIONS GRATUITES DE VOS OBJETS D'ART

Tableaux, bijoux, meubles, ou tout autre objet de collection

Notre équipe dans votre région

**Beaune, Bourges, Dijon, La Celle-Saint-Cloud, La Ferté-sous-Jouarre, La Rochelle,
Le Perreux-sur-Marne, Lyon, Marnes-la-Coquette, Meaux, Metz, Mâcon, Nice, Paris,
Saint-Etienne, Saint-Germain-en-Laye, Saint-Maur-des-Fossés,**

Sèvres, Toulon, Tours, Villefranche-sur-Saône, Villennes-sur-Seine, Vincennes

Retrouvez l'ensemble des informations sur notre site internet: www.rossini.fr



ROSSINI

Maison de Ventes aux Enchères

Samedi 22 novembre 2014

Salle des Ventes Rossini à 14 h 00

Pascale MARCHANDET

Commissaire-priseur habilité

Renseignements

Quentin BREDA : 01 53 34 55 18

isabelle.medina@rossini.fr

Organisé par



Au profit de



Expositions publiques

Salle des Ventes Rossini

7, rue Rossini - 75009 Paris

Vendredi 21 novembre de 10 h 00 à 18 h 00

Samedi 22 novembre de 10 h 00 à 11 h 00

Téléphone durant les expositions

01 53 34 55 01

Catalogue consultable sur internet
avec tous les lots visibles :

www.rossini.fr - www.auction.fr

DrouotLIVE^{MOB}

Vente en direct sur internet,
enchérissez en live.

NeXT-Art-Emotion

Fonds de Dotation International Digital

Vernissage autour d'un verre

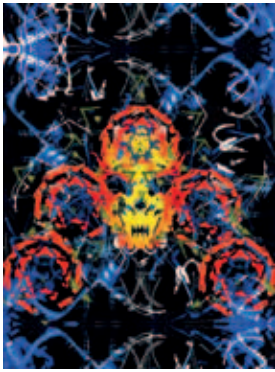
Le vendredi 21 novembre de 18 h 30 à 22 h 00

*Salle des Ventes Rossini
7, rue Rossini - 75009 Paris*

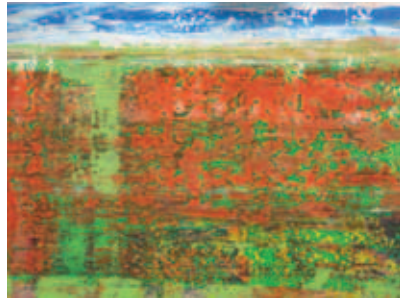
ROSSINI - MAISON DE VENTES AUX ENCHÈRES - BUREAU D'ESTIMATIONS GRATUITES

Sans rendez-vous du lundi au vendredi, de 9 h 30 à 18 h 00 - estimation.gratuite@rossini.fr
7, rue Drouot - 75009 Paris - Tél.: 01 53 34 55 00 - Fax: 01 42 47 10 26 - contact@rossini.fr - www.rossini.fr

Rossini - Société de ventes volontaires de meubles aux enchères publiques agréée sous le n°2002-066 RCS Paris B 428 867 089



1



2

1 ACRYMX

Revenge

Photomontage, art digital,
Papier Fuji Crystal Archive DP II,
brillant contre collé sur dibond
et encapsulé sous plexi,
133x100 cm. **750 / 1 500 €**

2 ADAM André

Huile et acrylique sur toile,
100x81 cm. **1 000 / 1 500 €**

3 ADOU Simone

Polaroid en apesanteur

Technique mixte et polaroid sur papier,
70x100 cm. **700 / 1 200 €**

4 ADOU Simone

Gorge retenue par un fil d'or

Technique mixte sur papier,
signée en bas à gauche,
50x40 cm. **300 / 500 €**

5 ALBERT ALBERT

Les bonbons

Photographie digigraphie
sur alu monogrammée BD,
60x95 cm. **750 / 1 500 €**

6 ALBERT ALBERT

11 septembre

Photographie digraphie en alu, ex : 3/15,
60x95 cm. **750 / 1 500 €**

7 ARANDA Antoine

Exaltation à Samothrace

Bois de chêne incrusté de plaque
d'aluminium et altuglas,
Haut. : 180 cm. **1 500 / 2 500 €**

8 ARANDA Antoine

Sans titre

Sculpture altuglas et aluminium
(double face),
57x60 cm. **1 200 / 1 800 €**

9 ASARO ROMANOFF Daniela

Dimensions d'espace-temps

Technique mixte,
38x53 cm. **500 / 800 €**

9 AZAMBRE Dominique

Roz-Lol

1/5, Plexiglas en trois parties
80x100 cm. **1 000 / 2 000 €**

10 AZAMBRE Dominique

Teo Fil

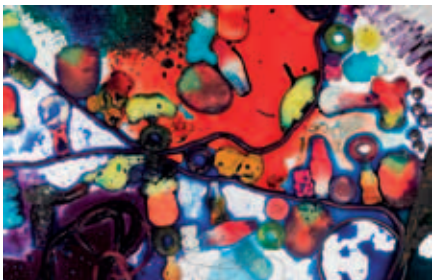
1/5, Plexiglas en trois parties
80x100 cm. **1 000 / 2 000 €**



3



4



5



6



7



8

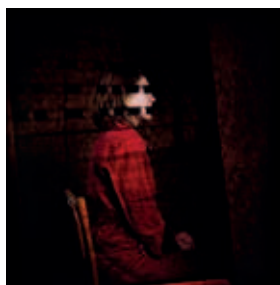


9



10

11 BARON ZIMNY
Portrait d'Hélène
Photographie sur papier,
contrecollée sur dibond 1/3,
100x100 cm. 700 / 1 000 €



11



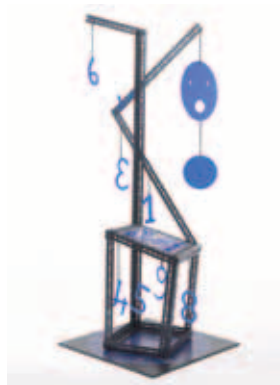
12

12 BARON ZYMNI
Crac
Photographie tirage papier,
contrecollée sur dibond 1/3,
100x100 cm. 700 / 1 000 €

13 BASTIDE Claudie
Hypothétique 5
Technique mixte sur toile,
130x97 cm. 1 800 / 3 000 €



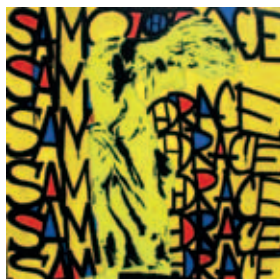
13



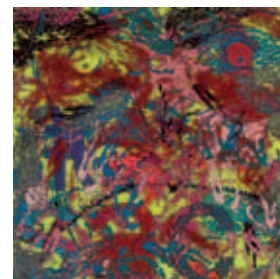
14

14 BASTIDE Claudie
Ô temps suspend ton vol...
Sculpture
150x70x35 cm. 1 800 / 3 500 €

15 BASTO
Samothrace Pixel II
Acrylique, pochoir feutre, I,
100x100 cm. 400 / 800 €

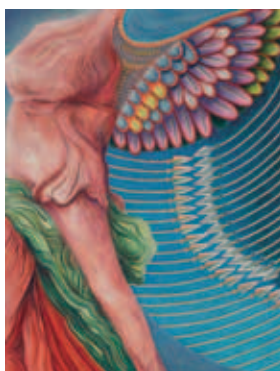


15

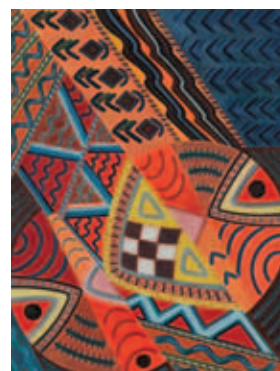


16

16 BASTO
Homo Calypratus
Acrylique, pochoir aérosol,
feutres sur toile,
signée en bas à droite, datée 13,
100x100 cm. 500 / 1 200 €



17



18

17 BESNARD Roselyne
Victoire de Samothrace
Huile sur toile monogrammée BD,
116x89 cm. 700 / 1 200 €

18 BESNARD Roselyne
Trois points
Huile sur toile
monogrammé bas gauche,
116x89 cm. 900 / 1 500 €

19 BENVENISTE Fabienne
Champagne
Technique mixte sur toile fine,
228x110 cm. 3 800 / 6 000 €



19



20

20 BETTEL & CAMUS
Une victoire peut en cacher une autre
Acrylique et encre sur toile,
97x97 cm. 450 / 800 €



21



22



23



24



25



26

21 BIGOT Aurélien
Fire bird
Dibond verni,
photographie non-retouchée,
80x120 cm. **600 / 700 €**

22 BIGOT Aurélien
The Odyssey
Toile de peintre
peinte au verni Technique
photographie non-retouchée,
60x80 cm. **500 / 600 €**

23 BITRIN Yves
Samograce
Tirage Fuji Crystal Archive,
sous verre acrylique et Dibond,
40x30 cm. **200 / 300 €**

24 BITRIN Yves
Traverses
Tirage Fuji Crystal Archive,
sous verre acrylique et Dibond,
60x40 cm. **250 / 350 €**

25 BORDET Jean Baptiste
Portrait aquarelle
et encre, signée en bas à droite,
50x70 cm. **250 / 600 €**

26 BORSACH
Samothrace
Acrylique et mine de plombs
sur toile et collage,
monogrammé en bas à gauche,
100x100 cm. **500 / 1 000 €**

27 BOULLET Bernard
Nymphéas à Venise
Photographie,
digigraphie® by epson,
60x80 cm. **700 / 800 €**

28 BOULLET Bernard
VDS
Photographie,
digigraphie® by epson
50x60cm **400 / 500 €**

29 BUZZELLI Yvon
La mante religieuse
Dibond - 8 exemplaires,
60x60 cm. **450 / 500 €**

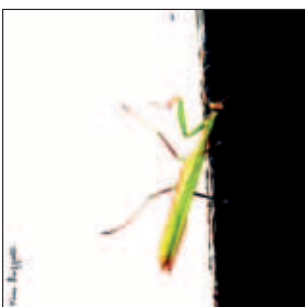
30 BUZZELLI Yvon
Le SDF
Dibond - 8 exemplaires,
50x70 cm. **450 / 500 €**



27



28



29



30

- 31 **BRUGET Jenifer**
Poire
Photographie numérique sur dibond,
type 'Day&Night',
100x100 cm. 300 / 800 €



31

- 32 **CAMUS & CYBÈLE**
La victoire de Samothrace
Technique mixte sur toile
80x80 cm. 300 / 500€



32

- 33 **CARSTAIRS Carol**
Odyssées
Collage,
100x100 cm. 4 500 / 5 000 €



33

- 34 **CENDRIER Etienne**
Animal
Fusain et estampe sur papier,
monogrammé en bas à gauche,
63x63 cm.



34

- 35 **Cha Cha by Iris**
Sortilège
En digigraphie sur Hot Press Bright
en série de 1/3,
80x120 cm. 1 000 / 1 500 €



35

- 36 **Cha Cha by Iris**
Bocage
En digigraphie sur Hot Press Bright
en série de 1/3,
80x120 cm. 1 000 / 1 500 €



36

- 37 **CHICOREÉ**
Composition Rose
Huile sur toile,
signée en bas à droite et datée 05,
100x100 cm. 600 / 900 €



37

- 38 **CHICOREÉ**
Mirage
Huile sur toile,
signée en bas à droite et datée 05,
100x100 cm. 600 / 900 €



38

- 39 **CHAUDÉ Karine**
M Envol B
Tirage bronze 2/8,
2 000 €

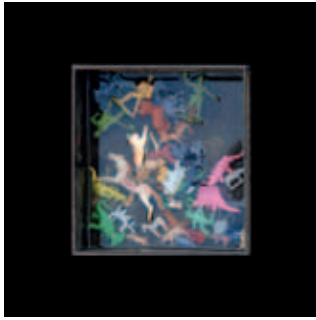


39

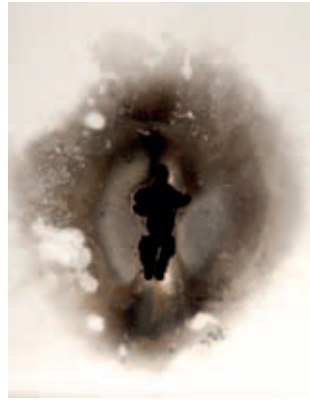
- 40 **CLAUTEAUX Jeanne**
Sans titre
Pointe sèche sur cuivre 3/10,
signée en bas à droite datée 2012,
180 / 300 €



40



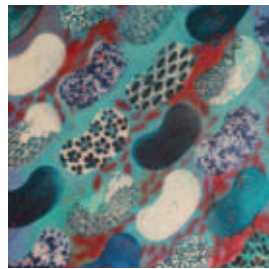
41



42



43



44



45



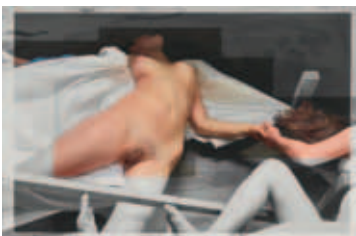
46



47



48



49



50

41 CLAUSTRE Jean-Francois
Tous en scène
1/5 ex, avec marge noire,
Vente Drouot (Lafon-Castandet),
40x40 cm. **500 / 600 €**

42 CLAUSTRE Jean-Francois
Contours de la mémoire
1/5 ex Drouot (Lafon-Castandet),
40x50 cm. **500 / 600 €**

43 COLLOT MILLAS Delphine
Victoire
Acrylique et encre sur toile,
100x100 cm. **700 / 1 000 €**

44 COLLOT MILLAS Delphine
Imaginale bleu
Acrylique et encre sur toile,
73x92 cm. **450 / 800 €**

45 COIGNOT Frédéric
Allumage éphémère
Photographie numérique,
Digigraphie de sur papier
« Hahnemuhle Photo Rag Baryta »
contre-collé sur dibond,
numérotée et signée,
50x75 cm. **350 / 400 €**

46 CyBèle
VDS, Adobé
Création numérique
Plexi / Alu 7mm
monté sur rail, signée dos 2014
80x80 cm. **500 / 800 €**

47 COMMARMOND Jacques
Samothrace
Sculpture en résine,
300 / 600 €

48 COMMARMOND Jacques
Sculpture en plexi,
résine et toile de verre,
350 / 600 €

49 CORDEBAR Michel
La victoire de Samothrace
Tirage sur toile avec châssis bois,
numéroté et signé en bas à droite,
certification par hologramme possible,
67x100 cm. **300 / 600 €**

50 DEHEE Jacques
Les Aiguilles d'Ansabère II
Acrylique sur toile
signée en bas à gauche,
80x100 cm. **450 / 800 €**

51 **DOPENEL**

Victoire Surmonarthrose

Travail numérique et radiographie
sur toile, signée, datée et vernie,
100x75 cm. **900 / | 800 €**



51

52 **DOUCHKA**

Victoire de Samothrace

Création numérique Plexi /Alu
7 mm monté sur rail,
50x75 cm. **400 / 600 €**



52

53 **DAVID**

Rêve de Victoire

Fibre et pigment vinylique sur toile,
100x100 cm. **900 / | 500 €**

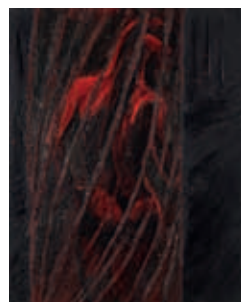


53

54 **DAVID**

Allusion humaine 2

Fibres et pigments vinylique sur toile,
92x73 cm. **700 / | 200 €**

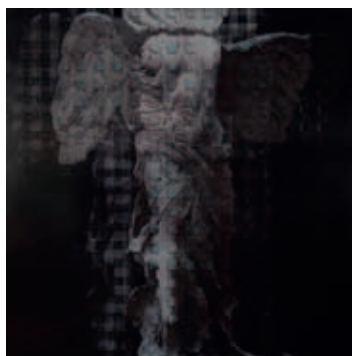


54

55 **DUMAS Georges**

ptrf101 (Avanti !)

Technique mixte
impression numérique et acrylique,
100x100 cm. **900 / | 500 €**

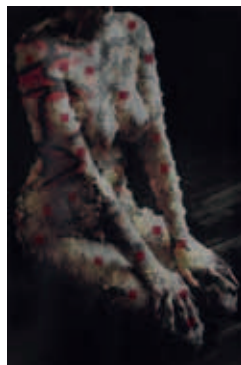


55

56 **DUMAS Georges**

ptrf29 (Urban Kneeling)

Technique mixte sur toile,
75x50 cm. **650 / 800 €**



56

57 **DE MICHELIS**

Urban Serie

Acrylique sur toile
signée en bas à gauche,
73x54 cm. **400 / 800 €**



57

58 **FOSSATI Laurence**

Victoire

Huile sur toile,
signée en bas à droite datée 13,
100x100 cm. **750 / | 200 €**



58

59 **ECHIFFRE Noelle**

Cet élan encore gauche / VDS

Digigraphie Epson en 5 exemplaires,
contre-collage sur dibond de 2 mm,
40x60 cm. **300 / 400 €**



59

60 **ECHIFFRE Noelle**

Le témoin

Digigraphie Epson en 5 exemplaires,
contre-collage sur dibond de 2 mm,
40x60 cm. **300 / 400 €**



60



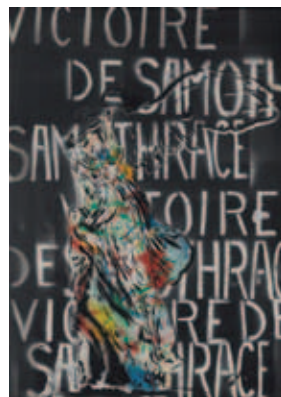
61



62



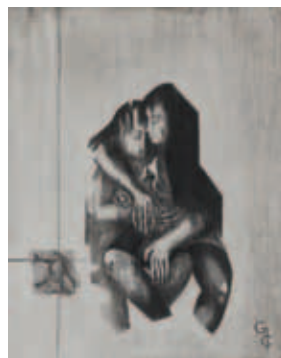
63



64



65



66



67



69



68

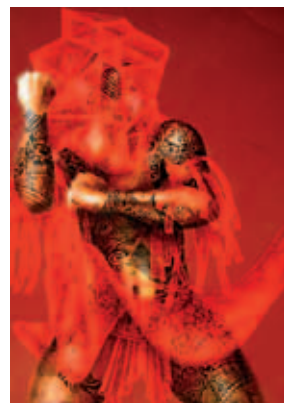
- 61 FRUGIER Olivier**
Photographie sans superpositions,
Digigraphie® By Epson, Dibond,
80x80 cm. **400 / 500 €**
- 62 GRIOTTO**
La femme au chapeau
Digigraphie sur Cold Press Natural
en série de 3 ex.,
120x80 cm. **2 000 / 2 500 €**
- 63 GUILLOT-GARNIER Isabelle**
Jeune garçon à la mappemonde
Miniature, 2009,
gouache et aquarelle sur papier,
33,2x 14,6 cm
avec l'encadrement : 40x50 cm.
1 800 / 2 000 €
- 64 GINO**
Samothrace
Bombe et pochoir,
46x33 cm. **250 / 450 €**
- 65 GAYE Yvonne**
Trio
Huile sur toile
signée en bas à gauche, 10F,
55x45 cm. **200 / 400 €**
- 66 GIRAUD Christian**
Petit frère
Fusain sur toile,
Paris 11/2009,
92x73 cm. **450 / 700 €**
- 67 KARLY and ANNEV**
Nikita
Acrylique et pochoir sur toile,
signée au dos,
600 / 1 000 €
- 68 KARLY & ANNEV**
Ecart
4 éléments briquetés,
acrylique sur toiles,
(peuvent être vendu séparément)
vendu avec faculté de Réunion,
200 / 500 € pièce
- 69 KARLY and ANNEV**
Brique ou lingot ?
Mur à vendre en gré à gré
Vendu au vernissage,
20 / 50 € la brique

- 70 JAUSSEIN Dominique**
Vers la lumière
2/7 ex., papier fine art agréé
digigraphie,
100x67 cm. 2 000 / 3 000 €



70

- 71 LE REST Marc**
Maori I
Huile sur toile,
83x116 cm. 1 200 / 1 500 €



71

- 72 LELONG Charlotte**
Les Noués
Transfert à l'acétone de composition
sur arches, signée en bas à droite,
56x76 cm. 350 / 700 €



72

- 73 LETSCHER Thomas**
VDS3D
Sculpture 3D
20x13 cm. 300 / 600 €



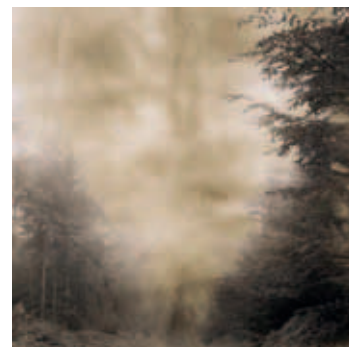
73

- 74 LISSAC**
Enfant-ame
Photographie argentique,
tirage papier fine art,
80x80 cm. 300 / 400 €



74

- 75 LISSAC**
Chemin
Photographie argentique,
tirage papier fine art,
80x80 cm. 300 / 400 €



75

- 76 LESOURD Bruno**
Victoire de Samothrace
Acrylique sur toile
signée en bas à droite,
70x50 cm. 350 / 700 €



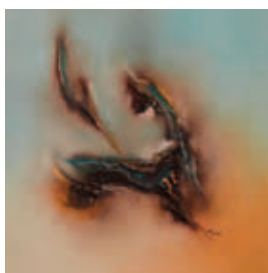
76

- 77 LESOURD Bruno**
L'estran
Acrylique sur toile
signée en bas à droite,
100x100 cm. 500 / 1 000 €



77

- 78 MALOW**
Siel de Paris
Huile sur table,
50x50 cm. 200 / 300 €



78

- 79 MERCIER Thierry**
Louxor
Photographie tirage
numérique sur toile,
88x56 cm. 500 / 1 000 €



79



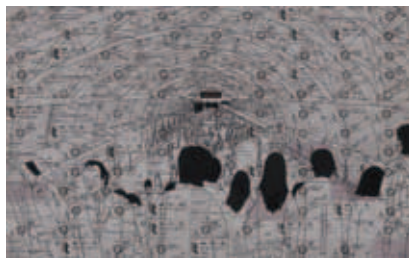
80



81



82



83



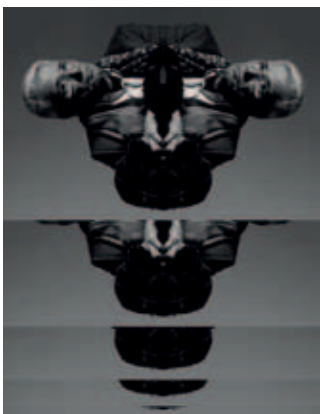
84



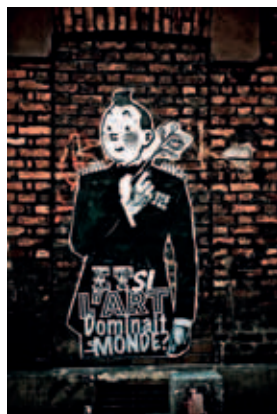
85



86



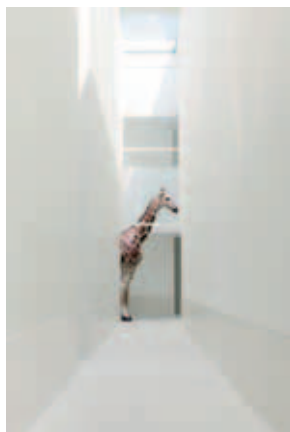
87



88

- 80 MEZAN de MALARTIC Virginie**
Les 3 canards
 Huile sur toile
 signée en bas à droite et au dos,
 81 x 65 cm. **700 / 1 000 €**
- 81 MK BALINT**
Sunset
 Numérotée à l,
 Digigraphie® label
 Encre pigmentaires UltraChrome™
 sur Papier Hahnemühle Fine Art
 photo Rag® 308g 17,
 80 x 60 cm. **400 / 450 €**
- 82 MIMOUNI Hassan**
Sans titre
 Technique mixte,
 46 x 38 cm. **450 / 700 €**
- 83 MILAN**
Gare de métro
 Collage et encre de chien sur tickets,
 53 x 73 cm. **400 / 500 €**
- 84 NICOLAS Pierre-Yves**
Auvergne, le champ
 2008 Photo,
 30 x 73 cm. **500 / 600 €**
- 85 MORELOT-PALU Pascale**
« un souffle de mur-65 »
 acrylique sur toile,
 signée en bas à droite,
 100 x 100 cm. **6 500 / 9 000 €**
- 86 OBER - PAD**
L'indien
 Huile sur toile signée au dos,
 90 x 90 cm. **800 / 1 500 €**
- 87 PECH Romaric**
The totem
 Tirage HD Digigraphie
 sur papier Hanhemüle
 contrecollée sur dibond
 avec chassis alu
 et vitre musée anti-reflet.,
 caisse en bois blanc,
 100 x 80 cm. **500 / 600 €**
- 88 PECH Romaric**
Tintin on the wall
 Tirage HD Digigraphie
 sur papier Hanhemüle
 contrecollée sur dibond,
 90 x 60 cm. **500 / 600 €**

- 89 PELTIER Eric**
« Fear of a blue planet » - Girafe
1/3, dimension en tirage,
digigraphique monté
sur verre acrylique (DIASEC),
100x66 cm. **800 / 900 €**



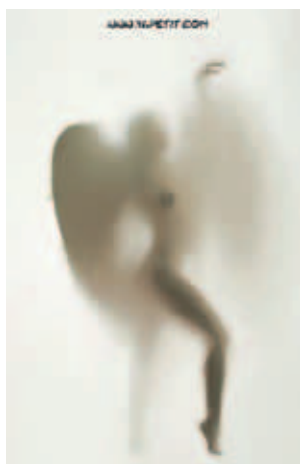
89

- 90 PELTIER Eric**
« Fear of a blue planet » - Panthère noire
1/4, dimension en tirage,
digigraphique monté
sur verre acrylique (DIASEC),
120x70 cm. **800 / 900 €**



90

- 91 PETIT Yann-Laurent**
Transparence - VDS
½ exemplaire,
digigraphie® by Epson,
450 / 500 €



91

- 92 PETIT Yann-Laurent**
½ exemplaire,
digigraphie® by Epson,
450 / 500 €



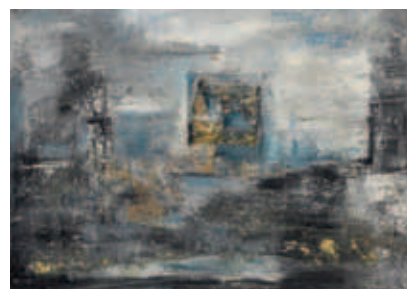
92

- 93 POINSOT Sylvie**
Sans titre
Acrylique sur carton,
monogrammée BD,
65x50 cm. **500 / 800 €**



93

- 94 POLI Valérie**
Sans titre
Huile et technique mixte sur toile,
70x100 cm. **1 500 / 2 000 €**



94

- 95 ROMANOFF ASARO Daniela**
Dimensions d'espace-temps
Technique mixte,
38x53 cm. **500 / 800 €**



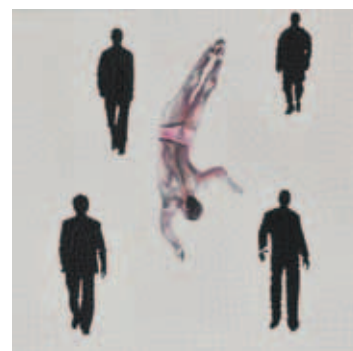
95

- 96 RENAULT Valérie**
Etude 2
Acrylique sur toile,
60x73 cm. **500 / 800 €**



96

- 97 REINAUD Véronique**
5 silhouettes
Huile sur toile signée au dos,
50x50 cm. **350 / 700 €**



97



98



99

98 QUESTEL Mathieu

Yoda

1/2 exemplaire, digigraphie® by Epson,
100x100 cm. **500 / 600 €**

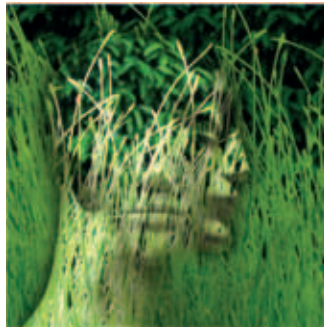
99 QUESTEL Mathieu

Dark Vador

1/2 exemplaire, digigraphie® by Epson,
100x100 cm. **500 / 600 €**



100



101

100 RICHETTI Julien

Sois la soie

Photographie retouchée,
impression numérique sur vinyle
vernis n°3/5, signée au dos,
60x60 cm. **200/500 €**

101 RICHETTI Julien

Fetique

Superpositions et retouche
numérique impression sur film vinyle
contrecollé sur alu/pvc vernis n°3/5,
signée au dos 2013,
60x60 cm. **200 / 500 €**



102



103

102 RUIZ B

Time is coming

Photo digital de Édition limitée à 5 ex,
40x60 cm. **300 / 400 €**

103 RUIZ B

Until tomorrow

Photo digital de
Édition limitée à 5 exemplaires,
40x60 cm. **300 / 400 €**



104



105

104 ROUDBARAKI Vanecha

Tournesol

Acrylique sur toile,
100x100 cm. **9 000 / 10 000 €**

105 SALANIÉ

Victoire de Samothrace

Acrylique sur toile
signée en bas à droite, datée,
116 x 89 cm. **500 / 1 000 €**

106 SARDINAS RODRIGUEZ Alejandro

Savane rouge, 2014

Technique mixte sur toile,
signée en bas à droite, datée,
80x100 cm. **700 / 900 €**



106



107

107 SARDINAS RODRIGUEZ Alejandro

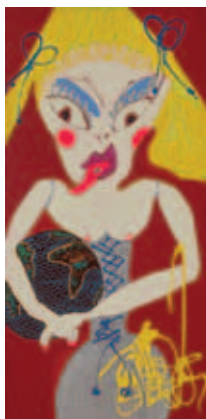
Mangrove, 2014

Technique mixte sur toile,
signée en bas à droite et datée
100x100 cm **800 / 1200 €**

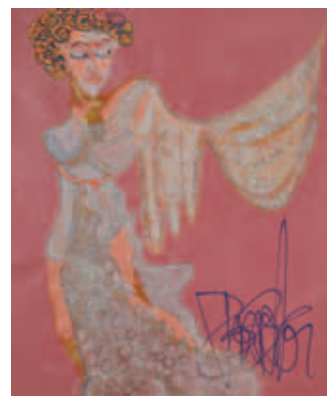
108 SATOR Isa

Nina

Acrylique sur toile
signée en bas à droite,
120x60 cm. 1 800 / 3 000 €



108



109

109 SATOR Isa

Samothrace

Acrylique sur toile,
signée en bas à droite,

1 800 / 3 000 €

110 SÉDÉ

Les victoires

Digigraphie sur dibond,
signée au dos,
80x60 cm. 400 / 800 €



110



111

111 SÉDÉ

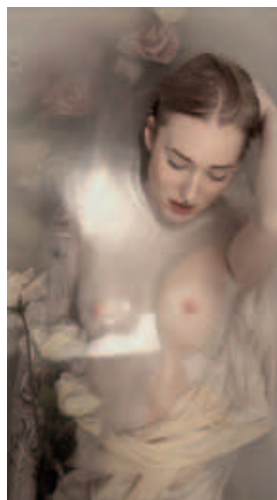
Samothrace

digigraphie sur dibond 1/1,
signée au dos,
80x50 cm. 350 / 700 €

112 SENEGAS Nicolas

Demoiselle des eaux

photo numérique,
« digigraphie® by Epson » 1/3 ex.,
Haut : 120 cm. 1 600 / 1 800 €



112



113

113 SENEGAS Nicolas

Demoiselle des eaux

photo numérique,
« digigraphie® by Epson » 1/3ex,
Haut : 120 cm. 1 600 / 1 800 €

114 SENGA Agnes

Paysage

2003, huile sur toile signée au dos,
130x197 cm. 3 900 / 4 500 €



114

115 SEVEON Jean-Jacques

Stèle bicolore

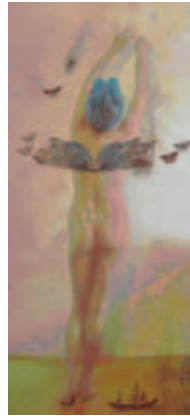
Sculpture en thuya,
Haut : 128 cm. 1 500 / 2 000 €



115



116



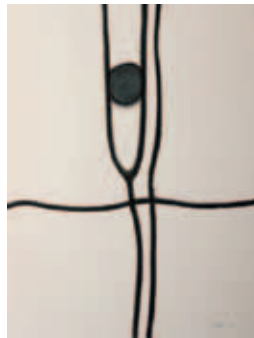
117

- 116 SPY Hélène**
Victoire dans son intimité
 Impression sur dibond,
 signée en bas à droite,
 100x45 cm. **250 / 500 €**

- 117 SPY Hélène**
Victoire, ange en devenir
 Impression sur dibond,
 signée en bas à droite,
 82,5x55 cm. **250 / 500 €**



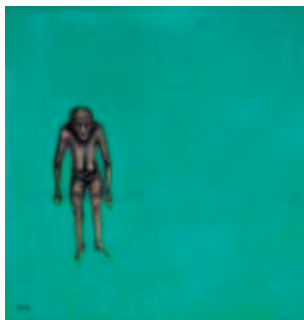
118



119

- 118 SOAN SO**
Niké
 Encaustique sur bois,
 signée en bas à droite,
 96x96 cm. **1 200 / 2 000 €**

- 119 TIFLO**
Abstraction IV
 Pastel sec - 2012,
 50x65 cm. **700 / 800 €**



120



121

- 120 WINANDY Catherine**
Delios
 Pigments et acrylique
 sur papier marouflé sur toile,
 100x94cm **600 / 1 200 €**

- 121 WINANDY Catherine**
Etre de Lumière
 Pigment acrylique
 sur papier marouflé sur toile,
 100x82cm **600 / 1 200 €**



122



123

- 122 WONG WA**
Un temps de chien
 Encre de chine sur papier,
 34x34 cm. **400 / 700 €**

- 123 WONG WA**
Samothrace
 Collage signée en bas à droite datée 14,
 110x75 cm. **500 / 800 €**



124



125

- 124 YILDRIM Mustafa**
Samothrace
 Technique mixte sur toile,
 150x120 cm. **450 / 800**

- 125 YILDRIM**
VDS
 Technique mixte sur toile,
 70x80 cm. **400 / 700 €**



Fonds de Dotation • International Digital

LE LIEN PAR LE NUMÉRIQUE

L'idée

Après l'homme qui marche, l'homme qui fabrique
Nous sommes à l'ère de l'homme qui joue.

FD.ID a deux objectifs distincts

- Un mécénat social conjugué par l'art du partage avec les Personnes à Mobilité Réduite (PMR).
- Un mécénat culturel allié à la dynamique créative du Musée d'Art Vivant, MoLA / Muséum of Living Art.

Les objectifs

- Il s'agit de soutenir directement des personnes handicapées dans notre centre pilote :

la Fondation Hospitalière Sainte-Marie ; ce, par la mise à disposition de tablettes numériques enrichies afin de recréer le lien estompé ; et par la suite développer l'idée dans les maisons de retraite.

- Il s'agit de transmettre à travers du "musée d'art vivant" MoLA, un patrimoine nouveau et enrichi par la "Digigraphie by Epson" aux générations futures.

La philanthropie en action

Animée par nos valeurs humanistes et culturelles, notre initiative prend appui sur la conviction largement partagée que quelques personnes déterminées peuvent changer et faire évoluer le monde.

En centrant notre action sur la personne humaine, il est possible d'accroître l'impact de la philanthropie afin de proposer une série d'actions pour rendre la planète plus solidaire.

Nous sommes convaincus que les enjeux complexes auxquels notre société est confrontée nécessitent la collaboration de tous pour réaliser, servir mieux et plus la société.

Nous nous réjouissons d'oeuvrer avec vous au renforcement du secteur philanthropique pour le plus grand bénéfice de notre société, aujourd'hui et demain.

L'ambition de la présidente

« Essayer de rendre le monde meilleur par le numérique, est mon engagement ».

Jaqy AmiRyan

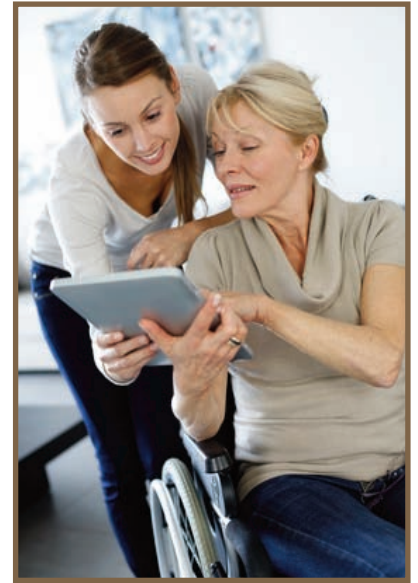


Mécénat social

Notre première mission est d'accompagner toutes les initiatives d'aide pour contrer l'isolement de personnes limitées dans leur mobilité ou leurs capacités physiques par le développement et la diffusion de tablettes numériques adaptées pour les handicapés enfants et adultes.

Ces tablettes spécifiques seront enrichies de programmes réfléchis et dédiés sur mesure par des partenaires à la pointe de la High-Tech sous l'égide du R&D des grands investisseurs de l'informatique en HtoH (Human to Human)

Elles sont susceptibles d'être diffusées auprès d'organismes spécialisés hospitaliers ou d'établissements d'accueil des personnes âgées



La modernité du mécénat humaniste

Afin de soulager le parcours de vie des personnes en situation de handicap visuel, le FD.ID donne la parole à des adultes privés de voir ou aveugles de naissance.

Des ateliers de médiation créés spécifiquement pour eux leur permettent de raconter et d'écrire leur monde intérieur, à travers la création d'œuvres numériques.

L'art du partage

Ce qui signe l'ambition de la programmation « mécénat philanthropique » de FD.ID, c'est l'idée de recréer par le numérique, le lien estompé entre les personnes en bonne santé et celles en situation d'isolement suite à un traumatisme touchant leurs fonctions motrices.

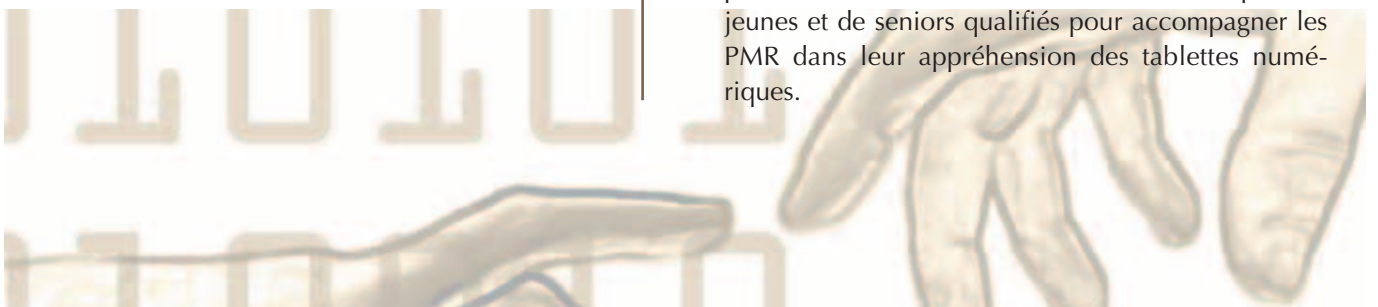
Fondation de France

En partenariat avec les institutions sanitaires et sociales, maisons de retraites et fondations de France FD.ID met à disposition ses tablettes numériques enrichies sous forme de prêt aux patients qui en font la demande.

Afin d'expérimenter puis de perfectionner cette démarche, FD.ID dispose d'un site pilote, la Fondation Hospitalière Sainte-Marie, gestionnaire du Centre Paris-Sud dans le XIVème arrondissement de Paris. FD.ID mettra à disposition des tablettes numériques aux patients handicapés qui les utiliseront dans le cadre d'un espace dédié au numérique.

La contribution à la création d'emplois

La réussite de cette ambition permet au FD.ID et à ses partenaires de contribuer au retour à l'emploi de jeunes et de seniors qualifiés pour accompagner les PMR dans leur appréhension des tablettes numériques.



Mécénat Culturel

Notre deuxième mission est d'accompagner un espace culturel d' « Art Vivant » Museum of Living Art / MoLA, dédié à l'exposition et vente des œuvres d'artistes visuels de toute origine et leur permettre l'accès plus facile à un public élargi.

Nous avons la volonté de transmettre à travers du fonds nomade du musée, les œuvres originales des artistes vivants par une édition authentique et "Digigraphiée by Epson".



Mission

"MoLA" et le "NeXT-Art-Emotion", c'est aller au-delà de l'exposition et de la diffusion de l'art contemporain et permettre aux artistes visuels de vivre de leur art.

Le soutien à la diffusion d'art contemporain

MoLA sera un lieu ouvert à des arts diversifiés avec cinq disciplines :

Peinture, Sculpture, Photographie,
Dessin et BD, Jeu et Animation

C'est ainsi que toute œuvre acceptée par le comité de sélection et membre du conseil d'administration du musée et exposée, quel que soit le médium, fait l'objet d'une reproduction authentifiée et numérotée en deux exemplaires. La première est mise en vente dans la boutique du musée et la seconde rejoint le fonds permanent du Musée.

Dès lors que le fonds de collection permanent sera suffisamment important, les œuvres pourront être prêtées et exposées dans le monde entier via la location d'expositions temporaires.

L'empreinte laissée par leur passage dans les musées du monde sera le signe d'une nouvelle alliance possible entre l'art, le numérique et la solidarité.

Vision

Parce que l'évolution des technologies numériques permet aux artistes de proposer des multiples de leurs œuvres à un prix abordable, tout en exposant les originaux dans des lieux de choix, FD.ID organise l'exposition et la vente des "Digigraphie by Epson".

La numérisation d'un fonds de littérature contemporaine :

FD.ID souhaite développer l'édition numérique et littéraire pour faciliter la publication de textes de tous les auteurs notamment les non-voyants par l'accès à la publication et à l'édition audible de leurs textes.

Centre de rencontres et d'échanges et de transmissions :

Le FD.ID s'adresse aussi et surtout aux enfants et jeunes.

Chaque après-midi, une étude journalière de 2 heures est proposée aux groupes scolaires sur le terrain ou via le net à travers la France.

La compréhension de l'art et la société en compagnie des créateurs et philosophes sera au programme

Une résidence d'artistes dédiée à l'art numérique est également envisagée....

"Des Intuitions aux Innovations, les époques changent et les créateurs les empreignent."

Jaqu AmiRyan

La tradition



Les créateurs du FD.ID sont des membres du Rotary Club.

La tradition philanthropique du Rotary Club a été bâtie, développée et fortifiée par ses membres qui se sont succédés à sa tête.

Cette tradition est partie prenante de notre philosophie et de nos valeurs. Elle explique l'attachement du FD.ID à exercer son métier dans la perspective d'une vision à long terme et sa responsabilité sociétale envers des générations futures.

Notre Structure

Le conseil d'Administration du Fonds de dotation est le garant du bon fonctionnement du fonds. Il veille à la réalisation de ses différentes missions dans le respect des dispositions prises en accord avec chaque donateur.

Notre rôle primordial consiste à transmettre la confiance qui est la clé des relations efficaces, aux donateurs.

Le Fonds de Dotation est un Fonds de Dotation d'intérêt général.

Les dons consentis au FD.ID ouvrent droit à la réduction d'impôt sur le revenu ou à la réduction d'impôt sur les sociétés pour les donateurs, conformément à l'article 140 de la loi 2008-776 du 4 Août 2008.

L'expertise

Nous mettons à votre disposition une équipe pluridisciplinaire. Le meilleur expert de sa propre situation est celui qui la vit, ainsi la présidente du fonds a voulu enrichir de son savoir propre, dit également savoir-expérientiel, la source de cette fondation.

Impact sur la RSE

Dans un contexte marqué par la crise et l'austérité, dans un monde capitalistique où les « consommateurs » ont le pouvoir de faire et défaire la réputation d'une entreprise, la question sociale liée à l'image morale et éthique de l'entreprise devient prépondérante.

Assurer la visibilité et l'image de votre marque par la proximité, auprès de l'opinion est l'impact garanti par le "mark-éthique" du Fonds.



FD.ID est l'outil de communication qui améliore votre réputation sur le terrain en donnant du sens à travers ses deux axes :

- Humaniste par le handicap et l'emploi
- Culturel à travers le « Musée d'Art Vivant »

L'impact du don

• Votre contribution va permettre d'équiper de tablettes numériques enrichies notre centre pilote et permet des embauches pour accompagner les personnes handicapées et leur permettre d'appréhender l'utilisation de ces tablettes.

• Votre don contribue à la découverte et la participation de 90 nouveaux artistes par an au niveau international qui pourront exposer au "musée d'art vivant"/ MoLA .

• Ce sont des enjeux stratégiques remarquables qui font valoir l'utilité "Responsable et Sociétale de votre Entreprise".

La RSE constitue le socle d'une confiance pour vos clients et partenaires.

Devenir notre mécène c'est choisir la communication par la proximité.



La Digigraphie® est le fruit de nombreuses années de recherche du groupe Seiko Epson sur les performances techniques de ses imprimantes et sur la qualité et la résistance de ses encres pigmentaires UltraChrome™.

La Digigraphie® est un label technique qui permet de produire ou reproduire une oeuvre d'art en série limitée. De quoi ouvrir de nouvelles perspectives aux musées.

Chaque création pourra avoir sa réplique numérique jalousement conservée, puisque chaque reproduction est numérotée, référencée et signée par l'artiste.

La Digigraphie® est un label d'excellence qui répond à des critères précis et à des usages stricts. C'est le gage de sa valeur et la condition de son succès.

« Epson est très heureux de concrétiser le partenariat avec le futur musée d'art vivant MoLA Paris. Celui-ci conforte la reconnaissance par les milieux artistiques du label de tirages d'art en séries limités Digigraphie®.

Grâce à ce label, le MoLA Paris va pouvoir assurer l'exposition d'oeuvres numériques, rendues réelles et uniques, grâce au rendu exceptionnel offert par la technologie Epson (Imprimantes jet d'encre photo professionnelles, papier d'art et encres ultrachrome), et à la certification des oeuvres proposée par le label Digigraphie®. »

Vincent ADAM

Responsable programme SPOT Digigraphie®
adam@epson.fr / www.epson.fr/spot



Epson France S.A.

150, rue Victor Hugo - BP 320
92305 Levallois Perret Cedex

CONDITIONS DE VENTE

La vente sera faite au comptant et conduite en Euros. Les frais attachés à la vente (hors magasinage et autres charges éventuelles) sont de 21,67% Hors Taxes, soit 26% TTC.

GARANTIES

Les attributions notion d'époque ont été établies compte-tenu des connaissances scientifiques et artistiques à la date de la vente. Ces mentions sont garanties pour une durée de 5 ans à partir de la date d'adjudication. L'ordre du catalogue sera suivi.

Une exposition préalable permettant aux acquéreurs de se rendre compte de l'état des biens mis en vente, il ne sera admis aucune réclamation une fois l'adjudication prononcée. Les reproductions au catalogue des œuvres sont aussi fidèles que possible, une différence de coloris ou de tons est néanmoins possible. Les dimensions ne sont données qu'à titre indicatif. Le délai de prescription pour une action en responsabilité de la maison de vente aux enchères ROSSINI est de 5 ans. La maison de vente aux enchères ROSSINI est couverte par les assurances responsabilité professionnelle et représentation des fonds prescrites par la loi. Tous nos experts sont couverts par une assurance responsabilité professionnelle.

ENCHERES

- Ordre d'achat : Si vous souhaitez faire une offre d'achat par écrit, vous pouvez utiliser le formulaire prévu à cet effet en fin de catalogue. Celle-ci doit nous parvenir au plus tard 2 jours avant la vente, accompagnée de vos coordonnées bancaires.
- Enchères par téléphone : Si vous souhaitez enchérir par téléphone, veuillez en faire la demande par écrit en utilisant le formulaire prévu à cet effet, accompagné de vos coordonnées bancaires et d'un seul numéro de téléphone ou nous pourrions vous joindre, au plus tard 2 jours avant la vente. La SVV Rossini décline sa responsabilité en cas où la communication téléphonique n'aurait pu être établie.

En cas de double enchère reconnue effective par le Commissaire-Preneur, le lot sera remis en vente, tous les amateurs présents pouvant concourir à cette deuxième mise en adjudication.

DÉFAUT DE PAIEMENT

En application de l'article L. 441-6 du Code du Commerce, en cas de retard de paiement supérieur ou égal à 30 jours après la vente, des pénalités de retard égales à 11,37 % du montant de l'adjudication (charges et taxes comprises) seront demandées à l'acheteur.

L'application de cette clause ne fait pas obstacle à l'allocation de dommages et intérêts et aux dépens de la procédure qui serait nécessaire, et ne préjuge pas de l'éventuelle mise en œuvre de la procédure de folle enchère.

FOLLE ENCHERE

Par dérogation de l'Art.14 de la loi du 10 juillet 2000 : «A défaut de paiement par l'adjudicataire, après mise en demeure restée infructueuse, le bien est remis en vente à la demande du vendeur sur folle enchère de l'adjudicataire défaillant ; si le vendeur ne formule pas cette demande dans un délai de deux mois à compter de l'adjudication, la vente est résolue de plein droit, sans préjudice de dommages et intérêts dus par l'adjudicataire défaillant ».

RETRAIT DES ACHATS

Il est conseillé aux adjudicataires de procéder à un enlèvement de leurs lots dans les meilleurs délais afin d'éviter les frais de magasinage qui sont à leur charge. Le magasinage n'entraîne pas la responsabilité de la S.V.V. Rossini ni de l'expert à quelque titre que ce soit.

Frais de magasinage Salle ROSSINI :

Tout achat de mobilier volumineux (+0,5 m³) sera envoyé en garde-meuble dès 11 heures le lendemain de la vente à la charge de l'acheteur.

Pour tout acheteur présent le jour de la vente, les frais de magasinage sont dus à compter de 11 heures le lendemain de la vente. Pour tous ordres d'achats laissés à l'étude, les frais de magasinage sont dus à compter du 9^e jour après la vente. (y compris les jours fériés).

Leur montant est de 4€ TTC par jour et par lot (y compris les jours fériés). Les lots dépassant le montant de 10 000€ supporteront une participation complémentaire aux frais d'assurance et d'administration de 1 % TTC de leur valeur. En cas de paiement par chèque ou par virement, la délivrance des objets pourra être différée jusqu'à l'encaissement.

Dès l'adjudication, l'objet sera sous l'entière responsabilité de l'adjudicataire.

L'acquéreur sera lui-même chargé de faire assurer ses acquisitions, et la S.V.V. Rossini décline toute responsabilité quant aux dommages que l'objet pourrait encourir, et ceci dès l'adjudication prononcée.

En cas de vente à l'Hôtel Drouot, les frais de magasinage sont à la charge de l'acquéreur.

EXPÉDITION DES LOTS

Le transport est effectué sous l'entière responsabilité de l'acheteur. Les lots peuvent être expédiés par la S.V.V. Rossini aux conditions suivantes :

- 1- Une demande écrite de l'adjudicataire, mentionnant expressément la décharge de la S.V.V. Rossini en cas de dommage de l'objet subit durant le transport.
- 2- Les frais d'expédition seront majorés du coût de l'emballage, selon une grille tarifaire variable suivant la valeur et la taille de l'objet. Le choix du transporteur et l'organisation du transport appartiennent à l'acheteur. La S.V.V. Rossini peut fournir, de manière non contractuelle, les coordonnées de transporteurs.
- 3- les lots ne seront expédiés qu'après règlement de l'achat et du transport.

La formalité de licence d'exportation peut requérir un délai de cinq à dix semaines, celui-ci pouvant être sensiblement réduit selon la rapidité avec laquelle l'acquéreur précisera ses instructions à l'étude.

TERMS OF SALES (Resume)

Purchased lots will become available only after payment in-full has been made. The sale will be conducted in Euros. Purchasers will pay in addition to the hammer price, a buyer's premium of 21.67% VAT excluded or 26% VAT included.

GUARANTEES

The auctioneer is bound by the indications in the catalogue, modified only by announcements made at the time of the sale noted in the legal records thereof.

An exhibition prior to the sale permits buyers to establish the conditions of the works offered for sale and no claims will be accepted after the hammer has fallen. Some difference may appear between the original work and its illustration, there will be no claims in such matter.

The measurements are given only as an indication.

BIDS

Should the auctioneer recognise two simultaneous bids on lot, the lot will be put up for sale again and all those present in the saleroom may participate in this second opportunity to bid.

ABSENTEE BIDS

If you wish to make a bid in writing, you should use the form included in this catalogue, accompanied by your bank references, to be received by us no later than two days before the sale.

TELEPHONE BIDS

If you wish to bid by telephone, please make your request to be called in writing, accompanied by your bank references, to be received by us no later than two days before the sale.

COLLECTION OF PURCHASES

Buyers are advised to collect successful lots as soon as possible to avoid handling and storage costs which may be incurred at their expense. S.V.V. Rossini is not responsible for the storage of purchased lots.

Storage fees at S.V.V. Rossini :

Any bulky furniture purchase (0,5 cubic meter) will be sent to the furniture storehouse the next morning after the sale, the fees are chargeable to buyers.

For any present buyer the day of the auction, the storage expenses will be due from 11 a.m the next day after the sale. Regarding any purchase order left to the auction room, the storage expenses will be charged from the ninth day. (Including public holidays).

The charge is 4€ inclusive of tax, per day per lot. All lots with a hammer price higher than 10 000.00€ will be subject to an insurance and administration fee of 1 %, inclusive of tax, of the hammer price. If payment is made by cheque or by wire transfer, lots may not be withdrawn until the payment has been cleared. From the moment the hammer falls, sold items will become the exclusive responsibility of the buyer. The buyer will be solely responsible for the insurance, S.V.V. Rossini assumes no liability for any damage to items which may occur after the hammer falls.

An export license can take five or ten weeks to process, although this time may be significantly reduced depending upon how promptly the buyer supplies the necessary information to S.V.V. Rossini.

RELEVÉ D'IDENTITÉ BANCAIRE

BNP PARIBAS- PARIS

AGENCE CENTRALE (0028)

30004 00828 00041003896 76

IBAN FR 76 3000 4008 2800 0410 0389 676

BIC : BNPAFRPPAC

ROSSINI

Maison de Ventes aux Enchères

